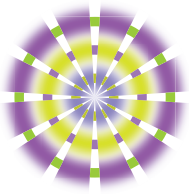


**Traditionelle Naturheilweisen
Moderne Nährstofftherapie**



**Praxis für Naturheilweisen
und Diagnostik
Gertraud M. Schmid
Heilpraktikerin**

3-jährige Fachschule für Naturheilweisen

langjährige Berufserfahrung in
medizinischen Berufen mit Schwer-
punkten Diabetes mellitus und Labor

**Termine nach Vereinbarung
Montag bis Freitag**

**Bismarckstraße 21
61169 Friedberg**

T +49 6031 6848500

**mail@hp-gertraud-schmid.de
www.hp-gertraud-schmid.de**

Traditionelle Naturheilweisen

Ganzheitliche Untersuchungen

Iris der Augen per Mikroskop;
Zunge, Pulse, Rücken, Füße

Behandlung

Pflanzliche und mineralische Arzneimittel

Ab- und Ausleitungsverfahren –
Schröpfen, Baunscheidt, Blutegel

Behandlung mit den Händen – Fußreflex-
zonenmassage, Bindegewebs-Massage
und andere

Schwerpunkte der Praxis

Stoffwechselstörungen

Schmerzen aller Art

Schwierigkeiten mit dem Essen

Allergien und Unverträglichkeiten

Moderne Nährstofftherapie

Fettsäuren, Mineralien, Vitamine
zur gezielten Linderung von Beschwerden

Injektionen, Infusionen, auch Blut-
entnahmen zur Versendung an Labors

Beratung zur Auswahl von Nahrungs-
mitteln für langfristiges Wohlbefinden